

1. はじめに

この度は、当社製品をご購入いただき、有難うございました。取付前に本説明書を熟読いただき、正しく取り付けて下さい。取り付けはすべて自己責任でお願いします。当方はいかなる場合も一切責を負いません。

2. 製品構成

- ・コントローラ(青3左) 1個 ・ヒューズ付き専用ハーネス 1セット ・パワーリレー 1個
- ・オンオフスイッチ 1個 ・スイッチ用ハーネス 1セット ・取付説明書 1セット

3. 配線方法

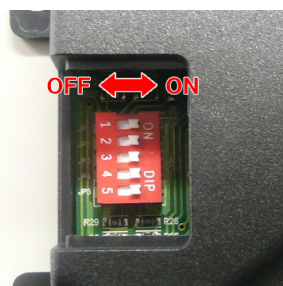
(詳細はフローチャート・結線図を参照してください。)

ケーブル線色	説明と主な接続先
① 黒	ボディアースへ接続。
② 赤	+12V常時へ接続。(12V専用で24Vでは使用できません。)
③ 緑	ヘッド・オート接続用リレーの COM 出力。
④ 紫	接続なし。
⑤ 緑/白	スモール・パワーリレー接続用リレーの COM 出力。
⑥ 紫/白	スモール・パワーリレー接続用リレーの NO 出力。
⑦ 白	ヘッド・オート接続用リレーの NC 出力。
⑧ 桃	配線例参照。
⑨ 茶	配線例参照。
⑩ 灰	車速信号へ接続。
⑪ 黄	ACCまたはIGへ接続。
⑫ 橙	接続なし。

オンオフスイッチは、12ピンコネクタ横の2ピン青コネクタに接続してください。

4. DIP スwitchの設定方法

コントローラの小窓を開け、中の DIP スwitchで各種設定を変更できます。設定変更は、必ずコネクタを抜いて行ってください。



■点灯速度 (DIP スwitch1・DIP スwitch2)

停止時から走り出した時にヘッドライトを点灯させるタイミング(車速)です。

JP1、JP2が両方付いている状態(初期設定)は、走り出すとすぐに点灯します。

DIP スwitch設定	1:ON 2:ON	1:OFF 2:ON	1:ON 2:OFF	1:OFF 2:OFF
点灯タイミング	早い (車速:遅い)	やや早い	やや遅い	遅い (車速:速い)

■停止後ヘッドライトをオフするまでの時間 (DIP スwitch3・DIP スwitch4)

DIP スwitch設定	3:ON 4:ON	3:OFF 4:ON	3:ON 4:OFF	3:OFF 4:OFF
時間	3秒	4秒	5秒	6秒

■配線方法

DIP スwitch設定	5:ON	5:OFF
配線方法	II 以外	II

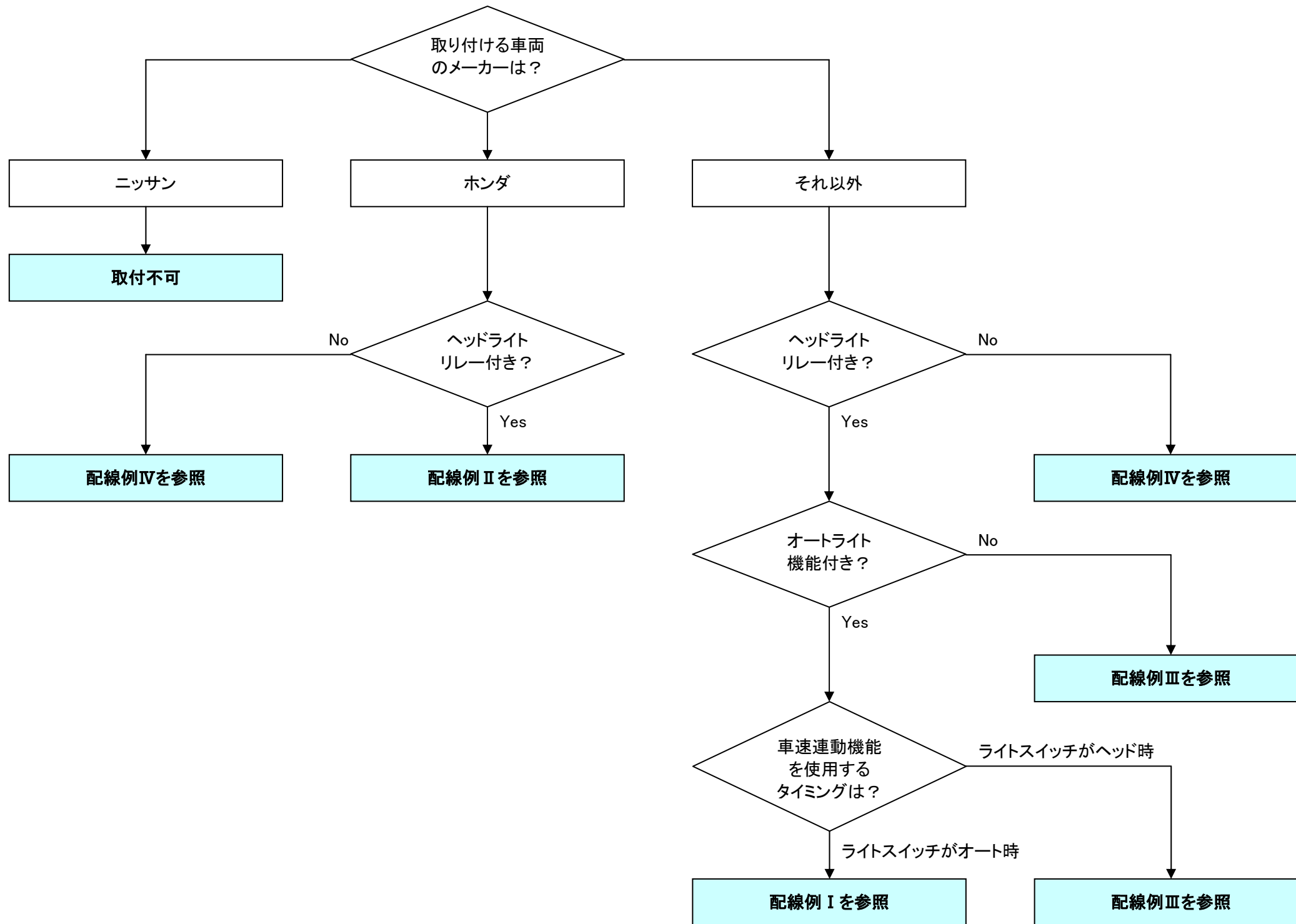
5. 機能説明

- ヘッドライトが付いている状態で停止すると、設定時間後(初期設定:3秒)ヘッドライトのみが消灯します。
- 再び走り出し、点灯速度に達するとヘッドライトが点灯します。
- オンオフスイッチをオフにするだけで、かんたんに純正に戻せます。

6. 配線検査方法

初期設定のまま確認してください。オートに接続している場合はセンサーを覆い、暗い状態にしてください。

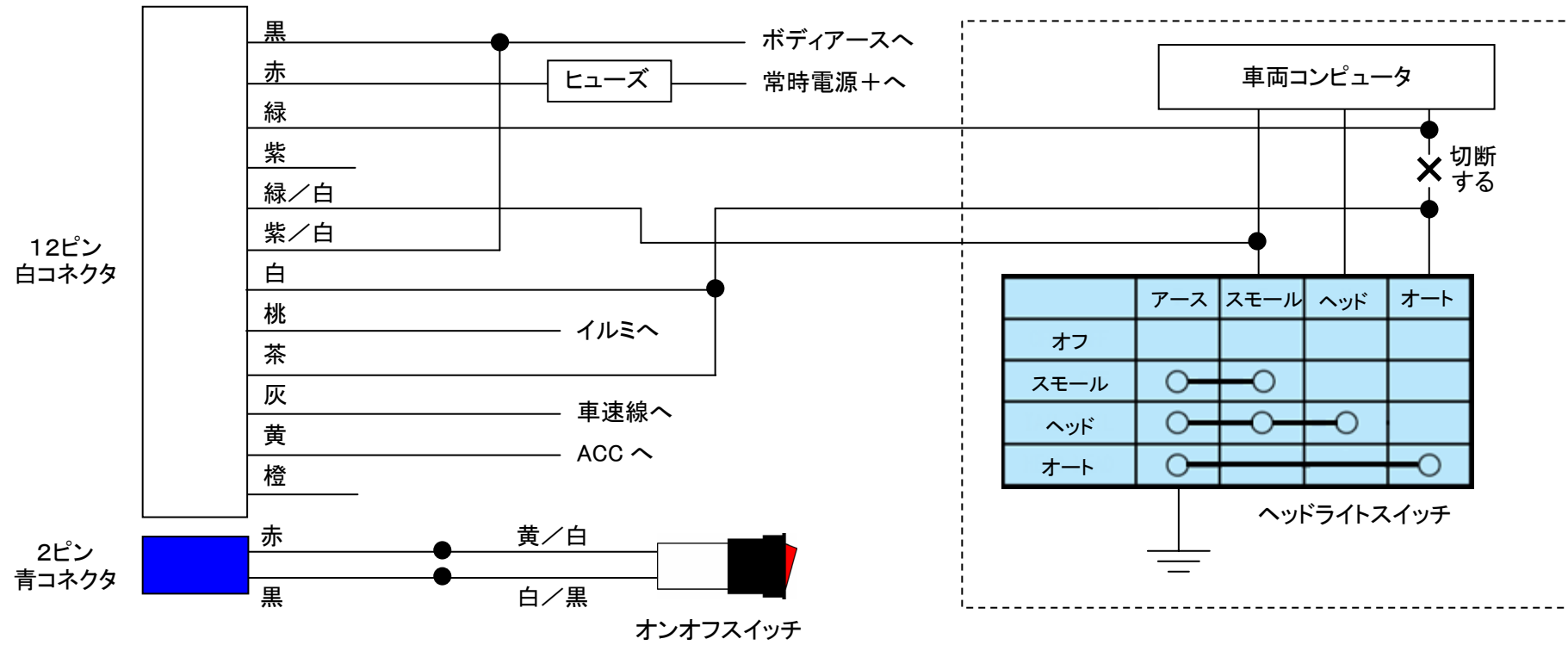
	手 順	正 常	異 常	原因・備考
1	本体をコネクタに挿さずに、キーをオンにし、ライトスイッチをヘッド(オート)にする。	ヘッドライトが点灯しない。 (配線例 II 以外) → 2へ。	ヘッドライトが点灯する。	ライトスイッチのヘッド(オート)の線を切断してください。
2	1の状態のコネクタを挿し、オンオフスイッチをオンにする。	2秒後にヘッドライトが一瞬消灯し、3秒間点灯した後、消灯する。 → 3へ。	リレーの「カチッ」という音もしない。	①黒線、②赤線の結線不良。
			ヘッドライトが点灯しない。	③緑線、④紫線の結線不良。 (配線例 II・IVの場合は、⑤緑/白線、⑥紫/白線の結線不良。)
			ヘッドライトが消灯しない。	⑨茶線(⑧桃線)、⑩黄線の結線不良。 オンオフスイッチの結線不良。
3	車を走らせる。	速度が上がるとヘッドライトが点灯する。	ヘッドライトが点灯しない。	⑩灰線の結線不良。



■ 配線するときには必ずコネクタを抜いて作業してください。

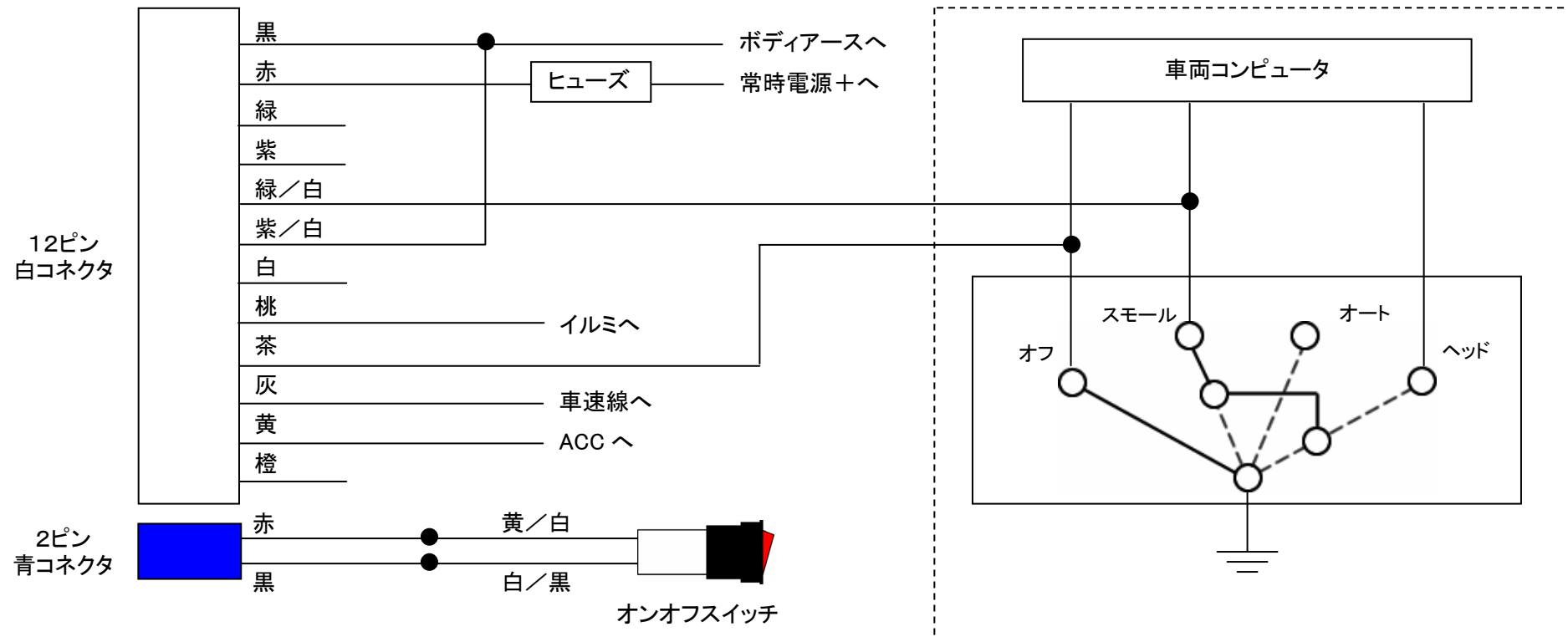
● は、接続を表す。

配線例 I



※ スモールがコントロール(スモールを点けた時にアース)の場合の配線方法です。
+コントロールの場合は、紫/白線を赤線に接続してください。

配線例 II

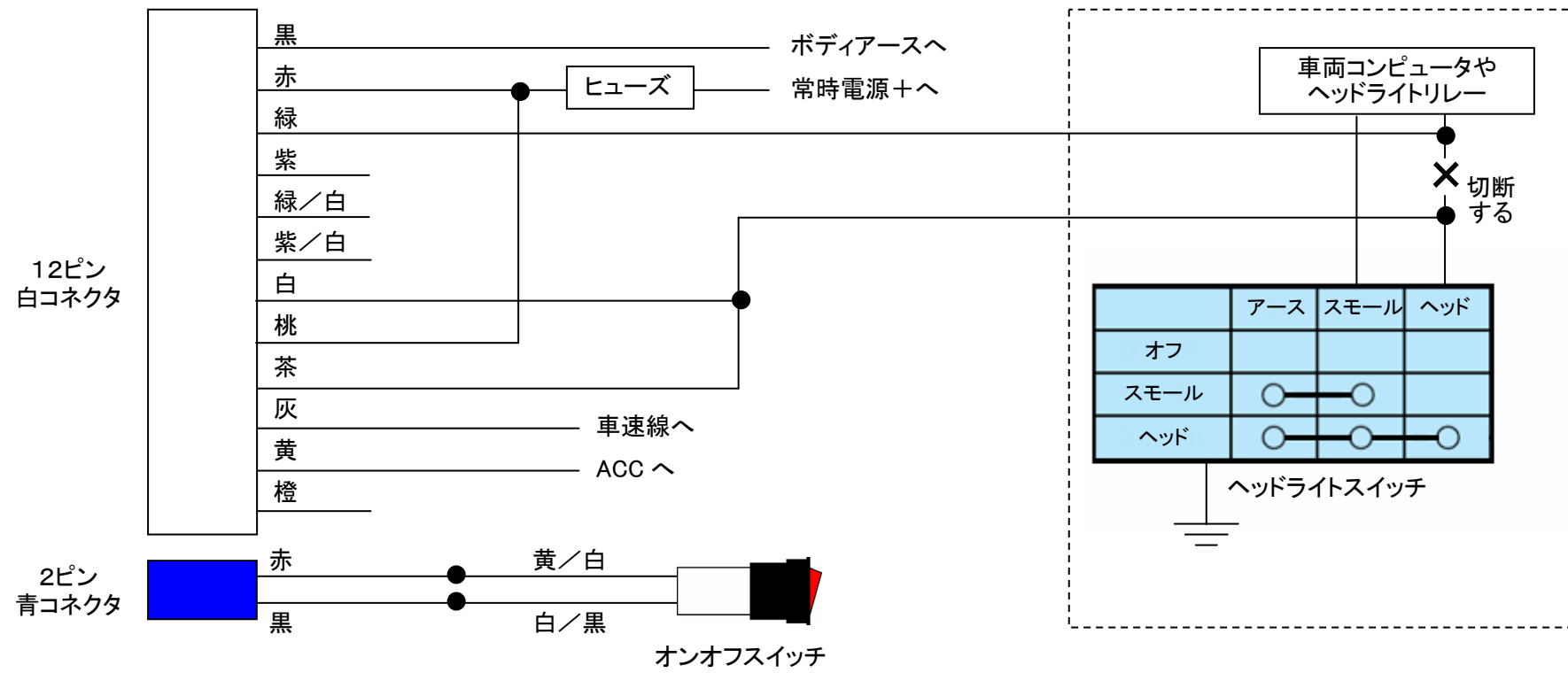


【注意】
この配線方法で接続される場合は、必ず DIP スイッチ5をオフにして使用してください。

■ 配線するときには必ずコネクタを抜いて作業してください。

● は、接続を表す。

配線例 III



※配線例の桃線と黄線は-コントロール(ヘッドライトを点灯時にアース)の場合の配線方法です。
+コントロールの場合は、桃線と白線をヘッドライト線(スイッチ側)に接続し、茶線をアースに接続してください。

配線例 IV

