

1. はじめに

この度は、当社製品をご購入いただき、有難うございました。取付前に本説明書を熟読いただき、正しく取り付けて下さい。取り付けはすべて自己責任でお願いします。当方はいかなる場合も一切責を負いません。

2. 製品構成

- ・コントローラ(青3左) 1個 ・ヒューズ付き専用ハーネス 1セット ・パワーリレー 1個
- ・照明付きプッシュスイッチ 1個

3. 配線方法

(詳細は別紙の結線図を参照してください。)

※は接続しなくても可

12ピンハーネス	説明と主な接続先
① 黒	ボディアースへ接続。
② 赤	常時電源+へ接続。
③ 緑	ヘッドライトカット用リレーCOM 出力。
④ 紫	ヘッドライトカット用リレーNO 出力。
⑤ 緑/白	ヘッドライトカット用リレーCOM 出力。
⑥ 紫/白	ヘッドライトカット用リレーNC 出力。
⑦ 白	照明用マイナス出力。付属のプッシュスイッチの黒線へ接続。
⑧ 橙	ACCまたはIGへ接続。
⑨ 茶	プッシュスイッチ入力。付属のプッシュスイッチの緑線へ接続。
⑩ 灰	車速信号へ接続。
⑪ 黄	配線例を参照。
⑫ 桃	配線例を参照。

プッシュスイッチ	説明と主な接続先
白	12ピнкаプラー⑦白線へ接続。
赤	常時電源+へ接続。
茶	12ピнкаプラー⑨茶線。
黒	ボディアースへ接続。

4. 機能説明

車速連動機能

車速連動機能は、以下の2つのモードがあります。モード変更方法は、裏面をご確認ください。

<フルオート> 停車時:消灯 走行開始時:点灯

- ・ヘッドライト点灯中に停車すると、設定時間後(初期設定:3秒)ヘッドライトのみが消灯します。走り出して点灯速度に達すると、ヘッドライトが点灯します。
- ・ヘッドライト点灯中にプッシュスイッチを短押しすると、ヘッドライトのみが消灯します。
- ・ヘッドライト消灯中にプッシュスイッチを短押しすると、ヘッドライトが点灯します。

<セミオート> 走行開始時:点灯

- ・ヘッドライト点灯中に停車してもヘッドライトは消灯しません。
- ・ヘッドライト点灯中にプッシュスイッチを短押しすると、ヘッドライトのみが消灯します。一度停車した後、再び走り出し、点灯速度に達するとヘッドライトが点灯します。
- ・ヘッドライト消灯中にプッシュスイッチを短押しすると、ヘッドライトが点灯します。

車速連動機能のオン/オフ

- ・車速連動機能がオン時は、スイッチの照明が点灯します。
- ・スイッチの照明点灯中にスイッチを長押しすると、照明が消灯し車速連動機能がオフになります。
- ・車速連動機能オフ時にスイッチを短押しすると、再び車速連動機能がオンになります。

渋滞検知機能 (車速連動機能フルオート時 有効)

- ・渋滞を検知すると自動的に車速連動機能をオフにし、停車中でもヘッドライトが点灯(設定可能)し続けます。渋滞モード時は照明が点滅します。
- 時速30km 以上で走行した場合、渋滞モードを抜けます。

5. 各種設定変更

- ① ACC(IG)オフ中にプッシュスイッチを5秒以上長押しします。
- ② 照明が3回点滅し、設定モードになります。
- ③ 設定スイッチを短く押す度に、照明が設定項目の回数点滅し、下の表の順に設定項目が切り替わります。
- ④ 変更したい選択項目のところで、車両の ACC(IG)を一瞬オンにします。照明が1回点滅し、設定項目が決定されます。設定項目5の「設定初期化」に決定した場合は、照明が長めに3回点滅し、全設定が初期化され、設定モードから抜けます。

【注意】

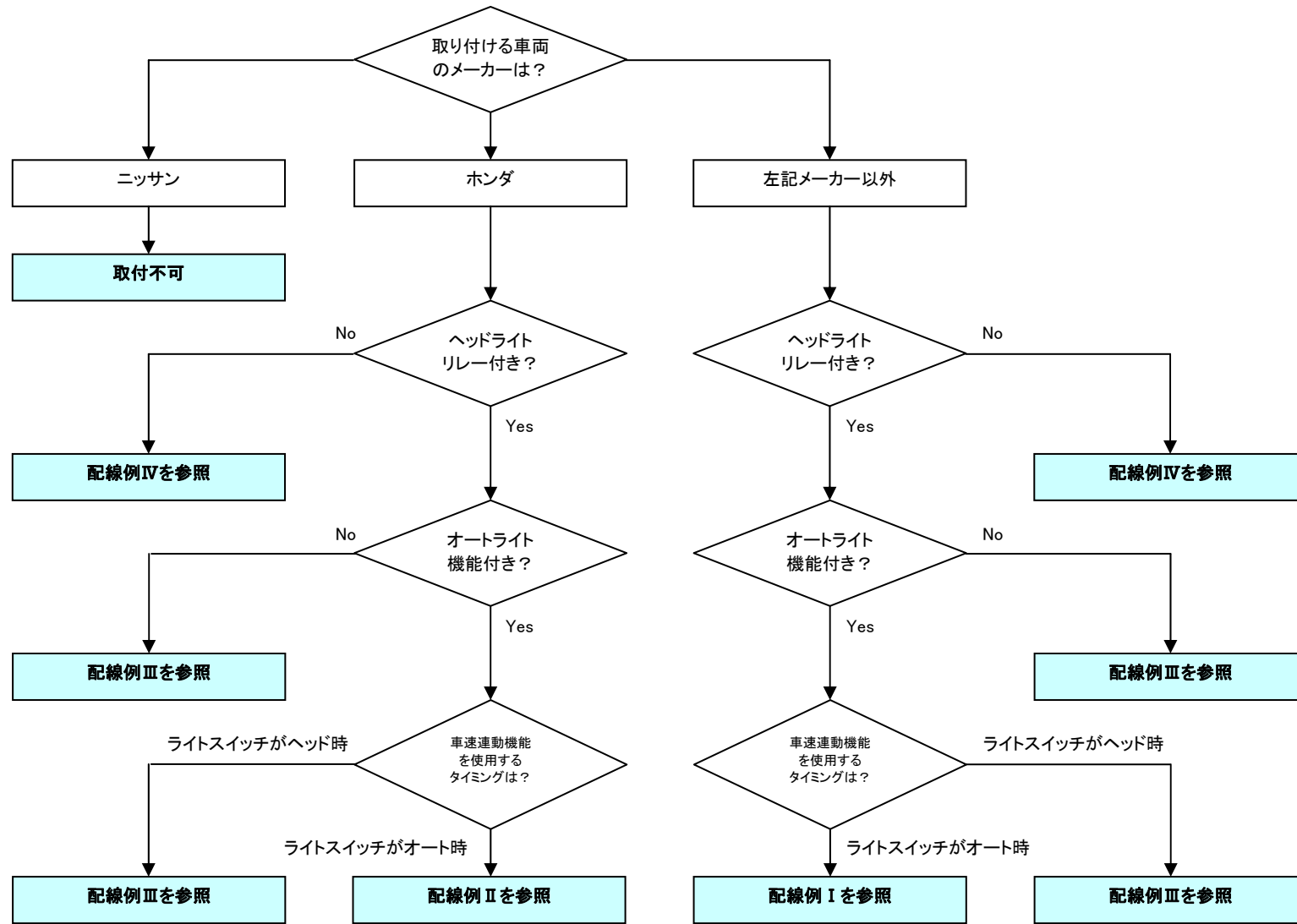
- ・誤って設定モードに入ってしまった場合は、もう一度プッシュスイッチを5秒以上押ししてください。
- ・照明が3回点滅し、設定モードから抜けます。

			設定値			
			1	2	3	4
設定項目	1	車速連動モード	フルオート (初期設定)	セミオート		
	2	ヘッドライトが点灯する速度	約5Km (初期設定)	約10Km	約15Km	約20Km
	3	停車後ヘッドライトが 消灯するまでの時間	3秒 (初期設定)	4秒	5秒	6秒
	4	渋滞モード時ヘッドライト動作	点灯 (初期設定)	消灯		
	5	設定初期化				

- ⑤ プッシュスイッチを短く押す度に、照明が設定値の回数点滅し、設定値が切り替わります。
- ⑥ 変更したい設定値のところで、ACC(IG)を一瞬オンにします。照明が3回点滅し、設定モードから抜けます。設定項目の値が変わり、保存されます。一度設定するとバッテリーを外しても記憶しています。

(例) 停車後ヘッドライトが消灯するまでの時間を5秒にする場合

- ① ACC(IG)オフ中にプッシュスイッチを5秒以上長押しします。
- ② 照明が3回点滅し、設定モードになります。
- ③ プッシュスイッチを短く押す度に、照明が点滅するので、3回点滅したところで車両の ACC(IG)を一瞬オンにして、設定項目を「停車後ヘッドライトが消灯するまでの時間」に決定します。
- ④ プッシュスイッチを短く押す度に、照明が点滅するので、3回点滅したところで車両の ACC(IG)を一瞬オンにして、設定値を「5秒」に決定します。
- ⑤ 停車後ヘッドライトが消灯するまでの時間が5秒になっていることを確認します。

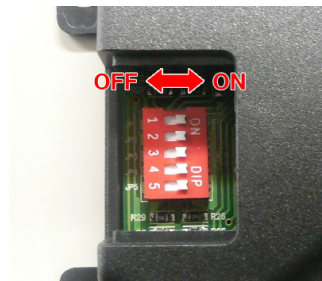


DIP スイッチの設定方法

コントローラの小窓を開け、中の DIP スイッチで各種設定を変更できます。
設定変更は、必ずコネクタを抜いて行ってください。

■車速パルス (DIP スイッチ1・DIP スイッチ2)

DIP スイッチ設定	1: ON 2: ON	1: OFF 2: ON	1: ON 2: OFF	1: OFF 2: OFF
車速パルス	2パルス (ニッサン車等)	4パルス (その他ほとんどの 国産車)	8パルス	16パルス

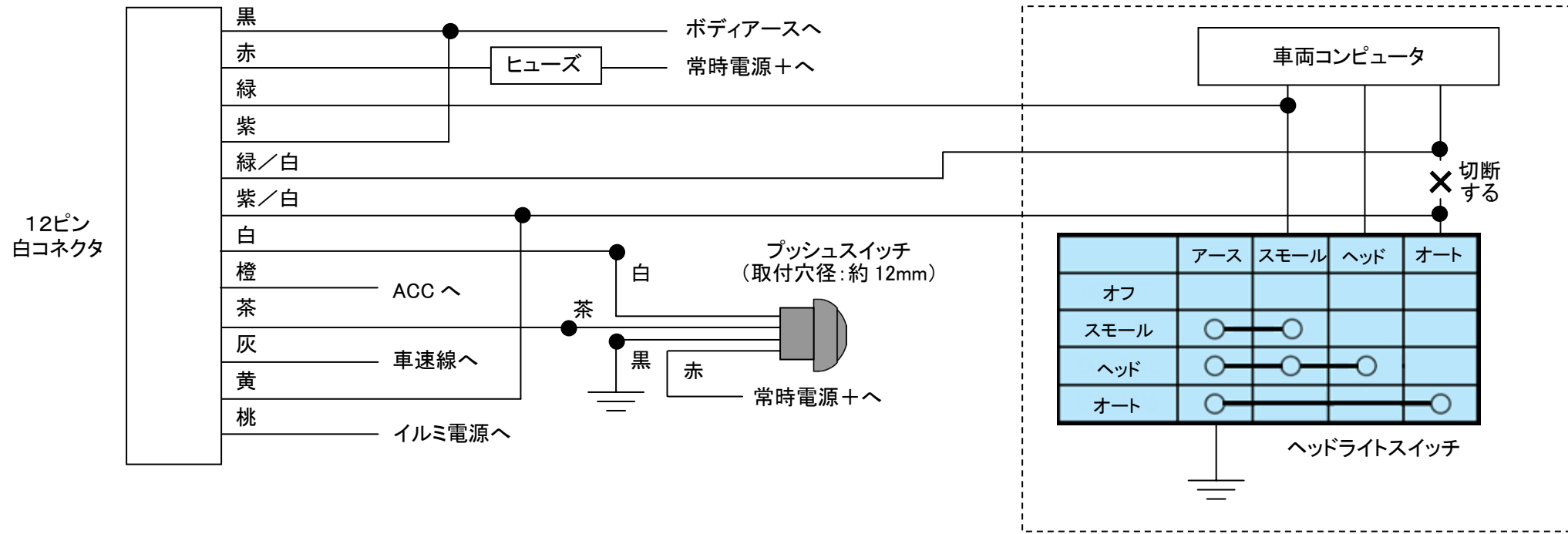


■配線方法

DIP スイッチ設定	5: ON	5: OFF
配線例	II 以外	II

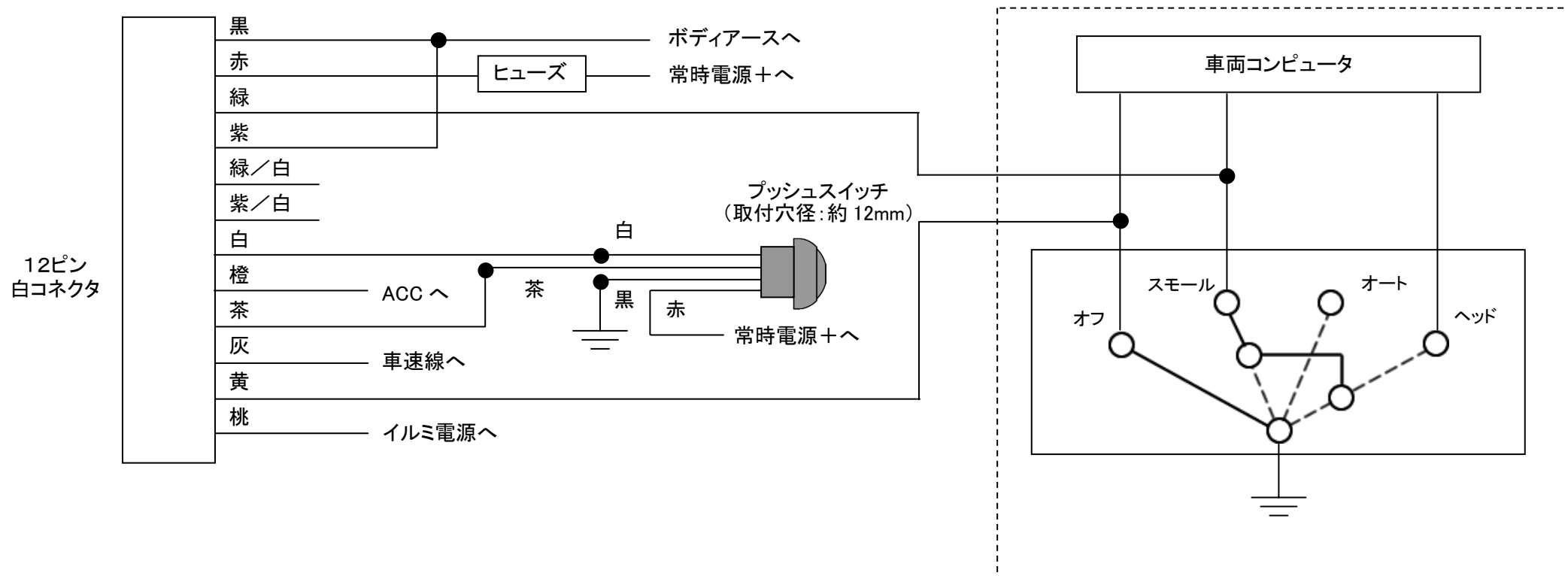
■ 配線するときには必ずコネクタを抜いて作業してください。 ※は接続しなくても可

配線例 I



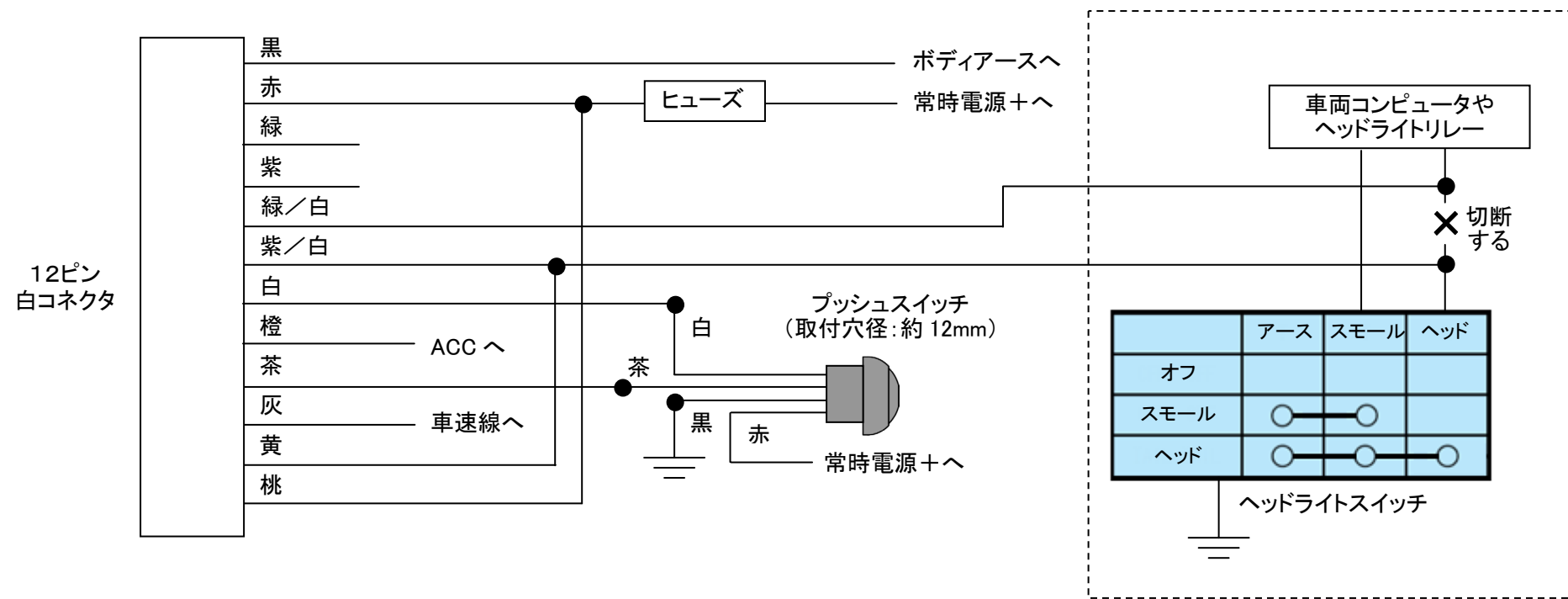
スモールがコントロール(スモールを点けた時にアース)の場合の配線方法です。
+コントロールの場合は、紫線を赤線に接続してください。

配線例 II



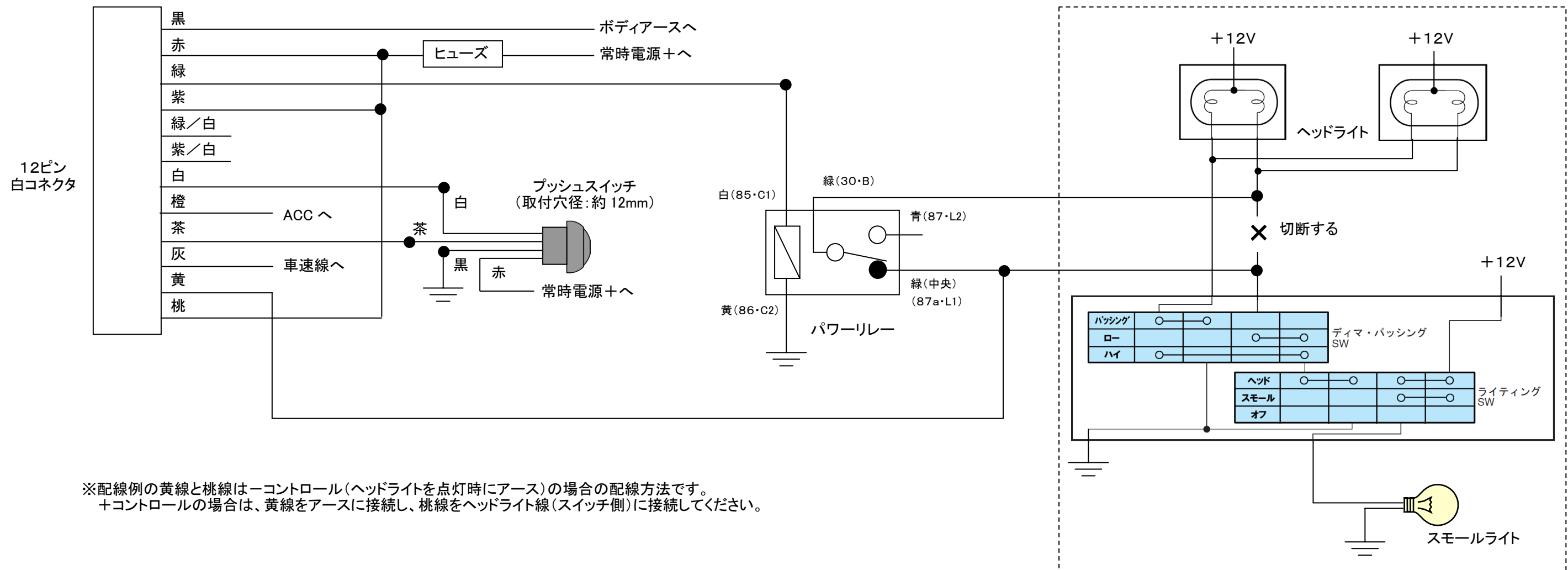
■ 配線するときは必ずコネクタを抜いて作業してください。 ※は接続しなくても可

配線例 III



※配線例の黄線と桃線は-コントロール(ヘッドライトを点灯時にアース)の場合の配線方法です。
+コントロールの場合は、黄線をアースに接続し、桃線をヘッドライト線(スイッチ側)に接続してください。

配線例 IV



※配線例の黄線と桃線は-コントロール(ヘッドライトを点灯時にアース)の場合の配線方法です。
+コントロールの場合は、黄線をアースに接続し、桃線をヘッドライト線(スイッチ側)に接続してください。